

# Veranda Palms

BROCHURE



# VERANDA PALMS



**Veranda Palms** é um novo condomínio fechado que terá um parque com, aproximadamente, 30 mil metros quadrados com Wi-Fi, um pavilhão e mesas de piquenique, playground, vôlei de praia, basquete, um campo de futebol e trilhas para caminhada com estações de treino. Com diversas atividades para você realizar com a família, Veranda Palms é o lugar perfeito para quem busca um refúgio, um espaço onde a tranquilidade impera.

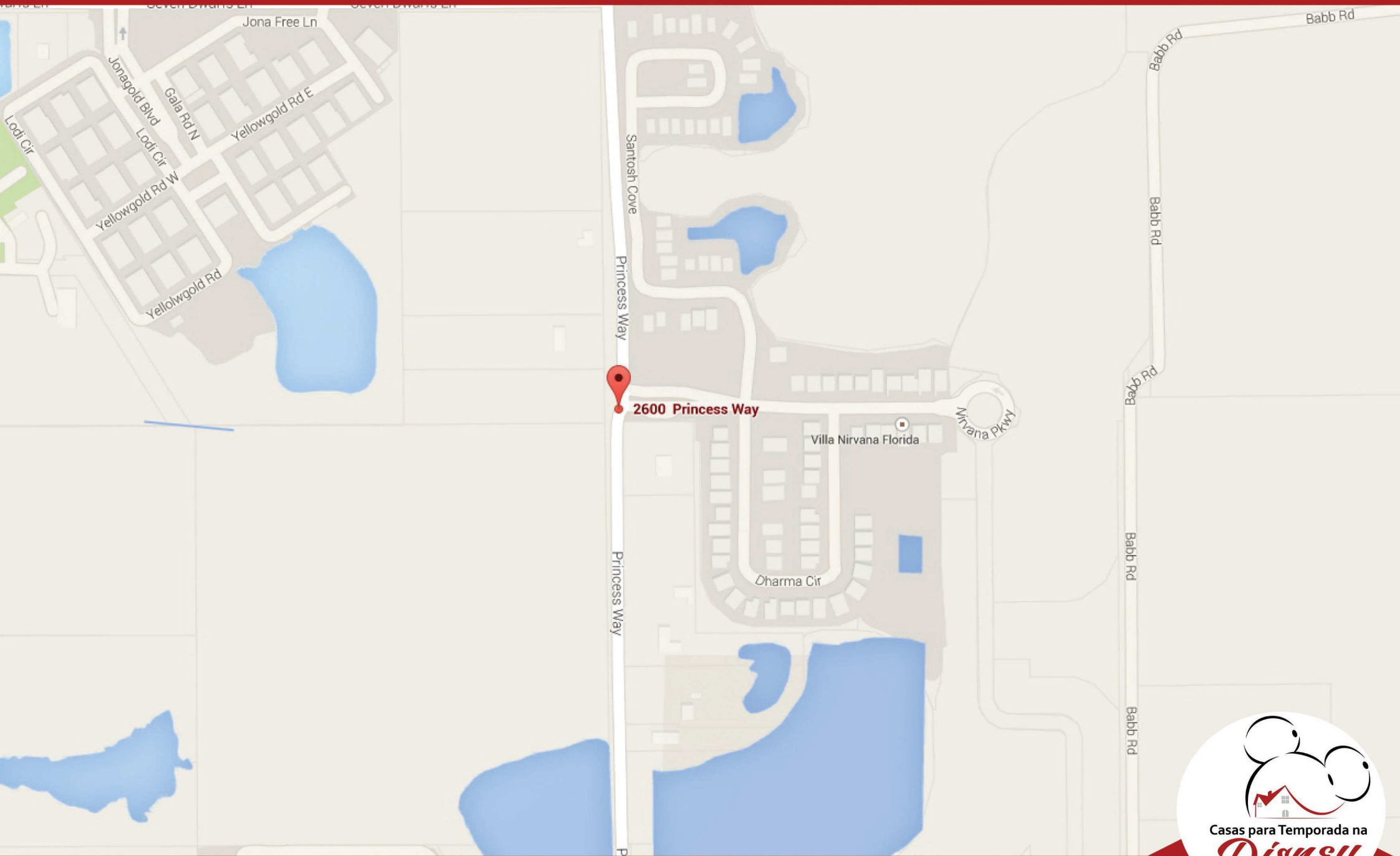
O condomínio fica convenientemente localizado a, aproximadamente, 5 km da Disney, além de estar próximo a mercados, lojas, shoppings, restaurantes e outros locais de entretenimento.

#### **Amenidades:**

- Condomínio fechado;
- Áreas verdes;
- Campo de futebol;
- Quadra de basquete;
- Playground;
- Quadra de vôlei de praia.



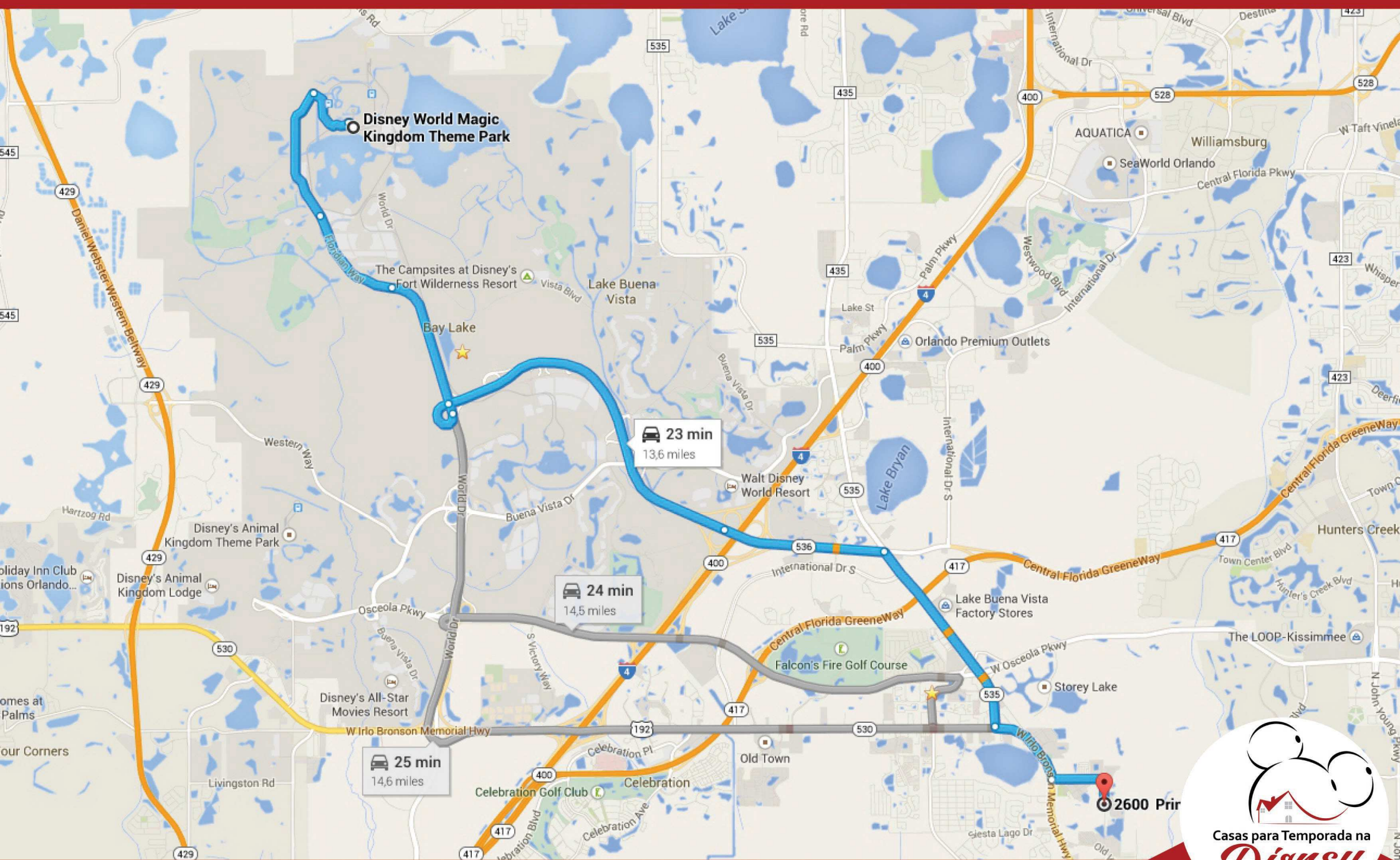
# MAPA 2600 Princess Way, Kissimmee, FL 34746, USA



VERANDA PALMS - KISSIMMEE



# MAPA DISTÂNCIA PARA OS PARQUES



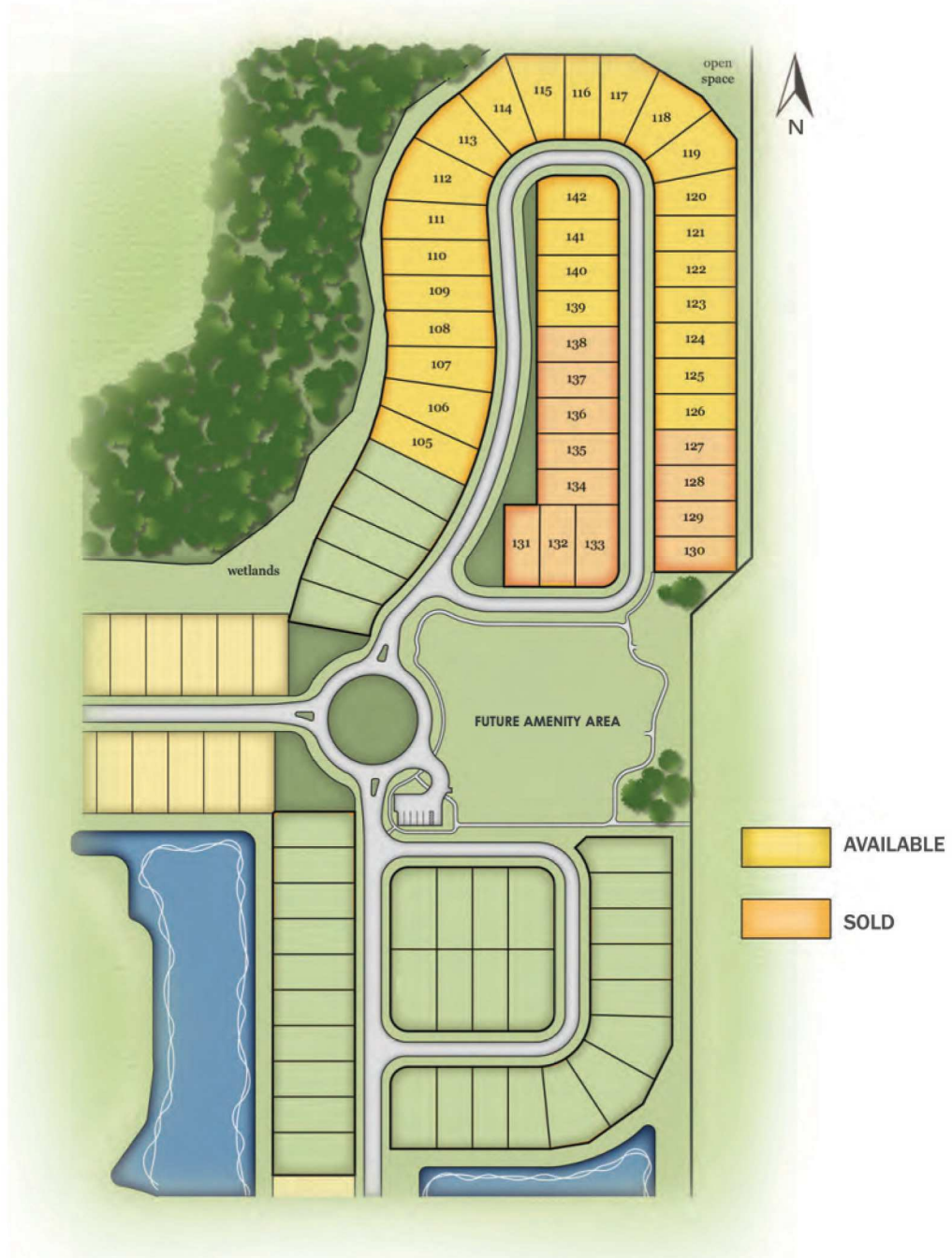
VERANDA PALMS - KISSIMMEE

# CONDOMÍNIO



VERANDA PALMS - KISSIMMEE

# PLANTA CONDOMÍNIO



# SABAL PALM



# SABAL PALM



4 QUARTOS  
4 BANHEIROS  
2 VAGAS NA GARAGE!..  
201 M<sup>2</sup>

VERANDA PALMS - KISSIMMEE

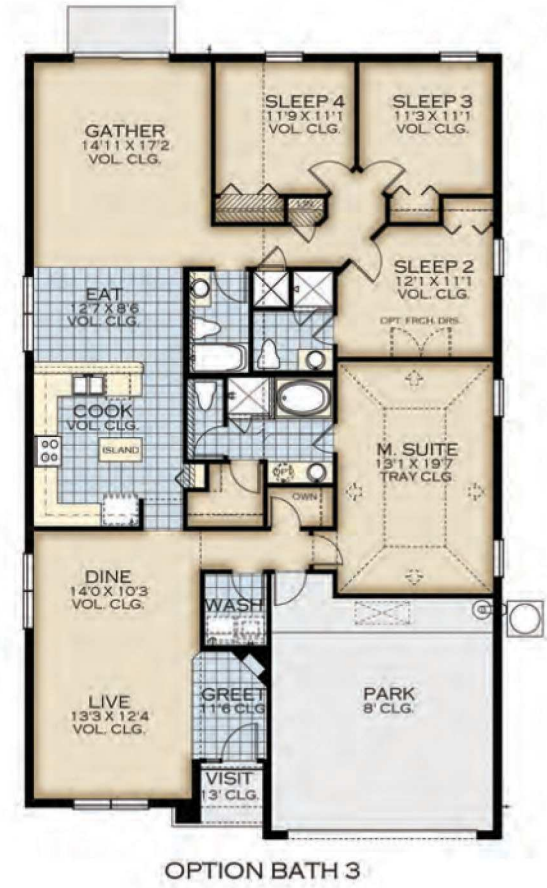
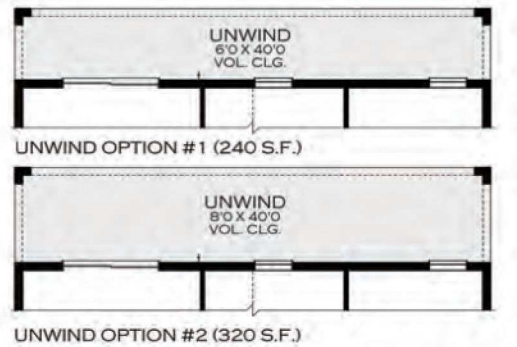




# BEACH PALM



# BEACH PALM



4 QUARTOS  
 2 BANHEIROS  
 2 VAGAS NA GARAGEM  
 241 M<sup>2</sup>

VERANDA PALMS - KISSIMMEE



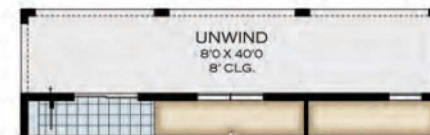
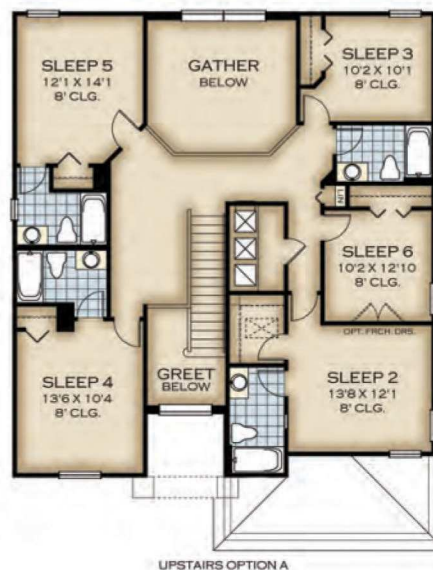
# QUEEN PALM



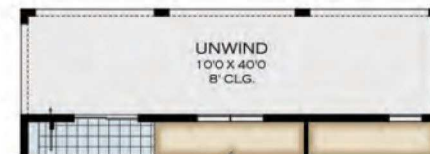
VERANDA PALMS - KISSIMMEE



# QUEEN PALM



UNWIND OPTION #1 (320 S.F.)



UNWIND OPTION #2 (400 S.F.)



6 QUARTOS  
5 BANHEIROS  
2 VAGAS NA GARAGEM  
306 M<sup>2</sup>

VERANDA PALMS - KISSIMMEE



Casas para Temporada na  
*Disney*

# COCONUT PALM



VERANDA PALMS - KISSIMMEE



# COCONUT PALM



6 QUARTOS  
 3 BANHEIROS  
 2 VAGAS NA GARAGEM  
 371 M<sup>2</sup>

VERANDA PALMS - KISSIMMEE



# GRAND FLORIDIAN



# GRAND FLORIDIAN



7 QUARTOS  
8 BANHEIROS  
2 VAGAS NA GARAGEM  
400 M<sup>2</sup>

VERANDA PALMS - KISSIMMEE







Casas para Temporada na  
*Disney*