



TERRA ESMERALDA

KISSIMMEE • FLORIDA





TERRA ESMERALDA

... oferece a você :

- Luxuosos e contemporâneos townhomes, localizados em Kissimmee West, Flórida
- 50 Townhomes com 3 a 4 quartos e 2.5 a 3.5 banheiros em um condomínio fechado.
- 5 tipos de plantas à escolher
- Arredores calmos com uma área de conservação florestal
- Próximo as principais auto estradas, escolas, mercados e parques temáticos
- Incrível área de lazer com club , piscina, hidromassagem, quadra de grama poliesportiva e playground
- Trilha para caminhada e lago
- Financiamento acessível via banco
- Grupo construtor com mais de 30 anos de experiência



- 3 Quartos
- 2½ Banheiros
- 128,11 M²
- Unidade de Esquina
- Área Externa
(Piscina Opcional)



Ilustração interna planta Amalfi

Modelo Amalfi corresponde a unidade de esquina



1º Andar



2º Andar



Amalfi

Sorrento



Modelo Sorrento corresponde a unidade interna



1º Andar



2º Andar

Ilustração interna planta Sorrento



- 3 Quartos
- 2½ Banheiros
- 125,60 M²
- Unidade Interna
- Área Externa (Piscina Opcional)

- 3 Quartos
- 2½ Banheiros
- 147,81 M²
- Unidade Interna
- Área Externa (Piscina Opcional)

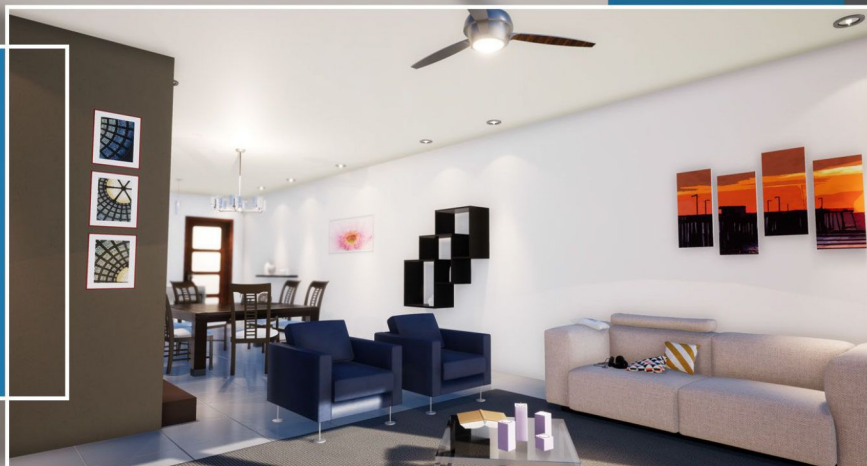


Ilustração interna planta Capri

Modelo Capri corresponde a unidade interna esquerda



1º Andar



2º Andar



Capri

Salerno



Modelo Salerno corresponde a unidade de esquina



1º Andar



2º Andar

Ilustração interna planta Salerno



- 4 Quartos
- 3½ Banheiros
- 159,88 M²
- Unidade de Esquina
- Área Externa (Piscina Opcional)

- 3 Quartos
- 2½ Banheiros
- 147.81 M²
- Unidade Interna
- Área Externa (Piscina Opcional)



Ilustração interna planta Tramonti

Modelo Tramonti corresponde a unidade interna



1º Andar



2º Andar



Tramonti

Amenities



Quadra
Poliesportiva

Área de Piscina



Club House
&
Quadra



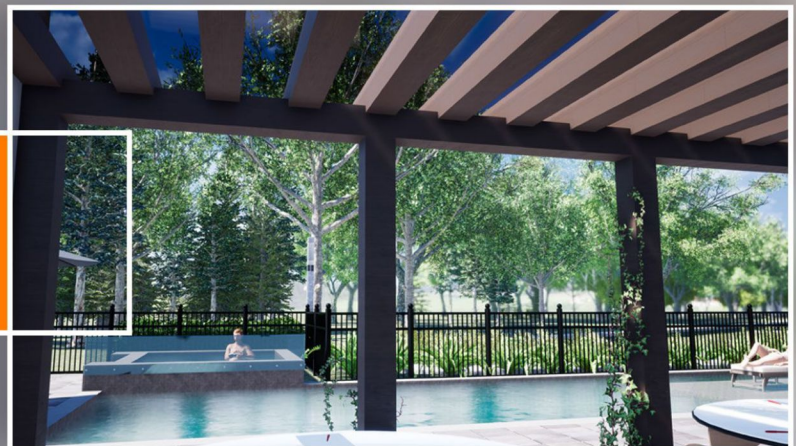
Club House Panorama





Master Plan

Áreas de Lazer
Lindamente
Desenhadas





ESPECIFICAÇÕES PADRÃO

EXTERIORES

- Telhado em Shingle (Vida útil 30 anos)
- 2 Torneiras de água externas
- Construção em bloco de concreto, aço e madeira
- Paredes externas texturizadas a base de cimento Portland
- Soffit de alumínio & Facia livres de manutenção
- Telhados e Pisos estruturados com Truss System
- Instalações Elétricas e Hidráulicas subterrâneas.
- Pacote de Paisagismo
- Sistema automático de irrigação
- Pintura externa 100% acrílica

INTERIORES

- Pé direito com 243m , porta de entrada com detalhe em vidro.
- Piso cerâmico de 45x45cm no primeiro piso e áreas molhadas
- Vidros fumé duplos com abertura vertical
- Porta de Correr para área externa
- Paredes e tetos texturizados
- Rodapés em design contemporâneo

- Pontos de TV na sala e em cada quarto
- Sistema de Segurança (exclui monitoramento)
- Sensores de fumaça e campainha eletrônica
- Pré-nstalação para ventiladores de teto nos quartos e sala
- Carpete com espuma adicional em todo 2º andar
- Pontos elétricos e hidráulicos para lava-roupas e secadora
- Walk-in closet na suíte master

COZINHA

- Balcões de granito
- Cuba dupla de Inox
- Armários de Madeira (76 cm altura)
- Piso cerâmico 45x45cm
- Fogão/Forno elétrico com tampo de vidro
- Micro-ondas sobre o fogão
- Lava-louças embutida
- Triturador de alimentos

BANHEIROS

- Piso Cerâmico 45X45cm
- Armários em Madeira
- Metais Cromados
- Vasos Sanitários Alongados
- Espelho sobre as pias
- Pia dupla , tampo laminado
- Chuveiro Suíte Master Amplo com Porta de Vidro
- Combo Chuveiro / Banheira nos banheiros secundários
- Vasos Sanitários de baixo consumo de água

OUTROS

- Calçada de entrada e acesso
- Ar Condicionado/Aquecedor energeticamente eficiente
- Proteção anti-cupim
- Garantia ao comprador (2 anos na maioria dos sistemas, 10 anos para elementos estruturais e 1 ano de garantia total pelo construtor)
- Aquecedor de água com rápida recuperação
- Isolamento e ventilação no telhado
- Isolamento R30 no teto e R-II nas paredes externas
- Sistema de ventilação passiva do telhado para liberação de calor

Location Map

★ 333 S. Poinciana Blvd
Kissimmee, FL 34746



E TERRA
ESMERALDA